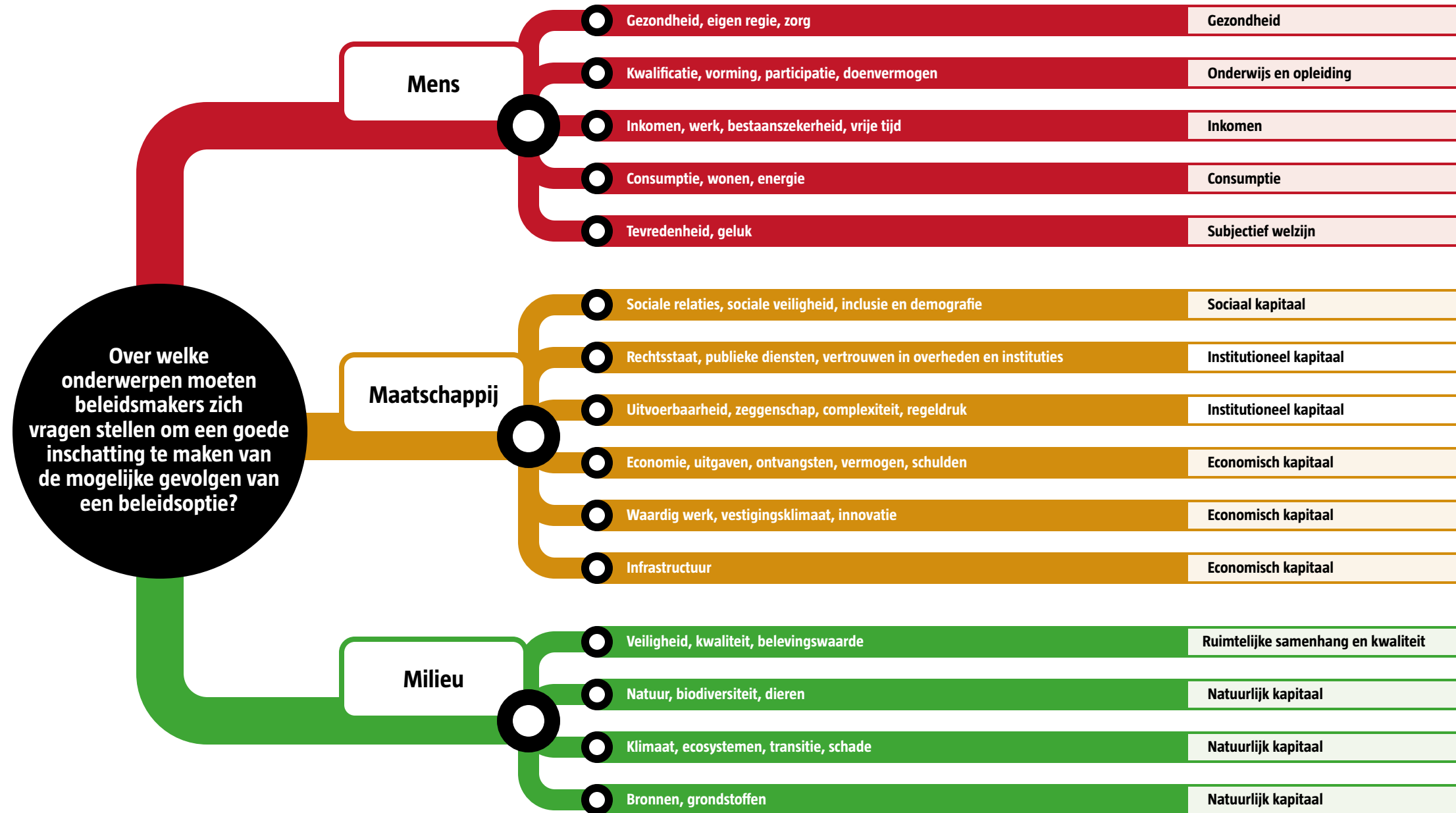


# De Gevolgenscan



**Over de Gevolgenscan**  
De Gevolgenscan biedt een overzicht van thema's en vragen waarover beleidsmakers moeten nadenken om een goede inschatting te maken van alle mogelijke gevolgen van een beleidsoptie: gewenste gevolgen, maar vooral ook niet-gewenste gevolgen. De vragen in de Gevolgenscan zijn bedoeld ter inspiratie. Het is zaak ook oog te blijven houden voor hier niet expliciet genoemde mogelijke gevolgen. De vragen in de Gevolgenscan zijn ingedeeld in drie hoofdcategorieën: Mens, Maatschappij en Milieu. De cijfers achter de vragen verwijzen naar de Sustainable Development Goals (SDG's) waarop het onderwerp van de vraag betrekking heeft. Ook de acht thema's van brede welvaart zijn gemarkeerd. Het thema Institutioneel kapitaal is extra toegevoegd.

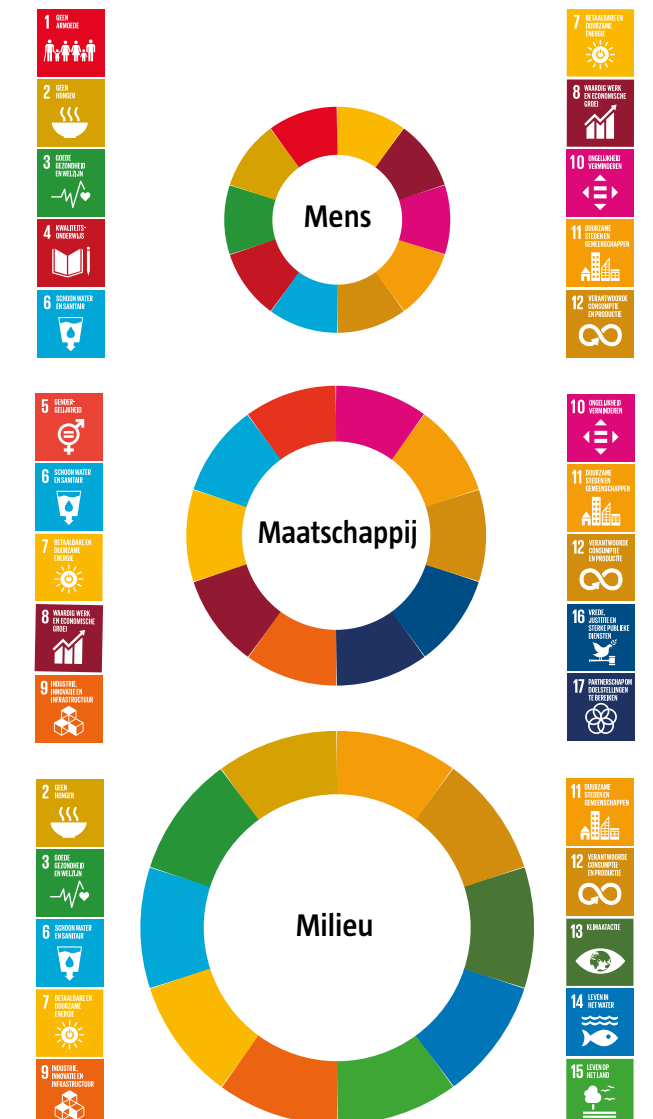
Elke vraag moet worden beantwoord vanuit de drie perspectieven van duurzaamheid: dat van het Hier en Nu, dat van Later (met oog op toekomstige generaties) en dat van Elders (met het oog op afwenteleffecten op de rest van de wereld, in het bijzonder ontwikkelingslanden). Houd ook steeds oog voor verdelingseffecten. Denk hierbij bijvoorbeeld aan gender, leeftijd, achtergrond, opleiding of regio.

De Gevolgenscan is onderdeel van het Beleidskompas. Met de verplichte toetsen en overige hulpmiddelen brengen beleidsmakers de mogelijke gevolgen van een beleidsoptie verder in kaart.

Deze kaart is gemaakt door De Argumentenfabriek op basis van vier denksessies met deskundigen en met de begeleidingscommissie. We danken alle deelnemers voor hun denkwerk. Verder hebben we gebruik gemaakt van de volgende bronnen:

- Aanbevelingen CES (UNECE et al. 2014)
- Naar een Verkenning Brede Welvaart (PBL/SCP/CPB 2017)
- Verkenning Brede Welvaart (PBL/SCP/CPB 2018)
- Brede welvaart in de Begrotingssystematiek (PBL/SCP/CPB 2022)
- Sustainable Development Goals (2015)
- Kwaliteitseisen uit het Beleidskompas (2023)
- Denkkader Brede Welvaart Ministerie van Infrastructuur en Waterstaat en De Argumentenfabriek (2022)

Hoe zijn de Sustainable Development Goals (SDG's) verdeeld over de drie thema's Mens, Maatschappij en Milieu?



**Wat zijn de acht thema's van brede welvaart?**

- 1 Subjectief welzijn
- 2 Gezondheid
- 3 Consumptie en Inkomen
- 4 Onderwijs en opleiding
- 5 Ruimtelijke samenhang en kwaliteit
- 6 Economisch kapitaal
- 7 Natuurlijk kapitaal
- 8 Sociaal kapitaal
- Institutioneel kapitaal (extra thema)

# De Gevolgenscan: Mens

Welke vragen moeten beleidsmakers zich stellen om een goede inschatting te maken van de mogelijke gevolgen van een beleids optie?



## Wat zijn de 17 Sustainable Development Goals (SDG's)?

- 1** Armoede terugdringen
- 2** Goede voeding en duurzame landbouw
- 3** Goede gezondheidszorg voor iedereen
- 4** Kwaliteitsonderwijs en leven lang leren
- 5** Gendergelijkheid
- 6** Schoon drinkwater en sanitair en duurzaam waterbeheer
- 7** Toegang tot duurzame energie
- 8** Duurzame economie en waardig werk
- 9** Duurzame industrie, infrastructuur, kennis en innovatie
- 10** Ongelijkheid tegengaan
- 11** Inclusieve, veilige, veerkrachtige en duurzame steden en gemeenschappen
- 12** Duurzame circulaire consumptie en productie
- 13** Klimaatactie
- 14** Bescherming van zeeën en oceanen
- 15** Biodiversiteit en ecosystemen beschermen.
- 16** Vreedzame samenlevingen, veiligheid en verantwoorde instituties
- 17** Partnerschap

## Wat zijn de acht thema's van brede welvaart?

- 1** Subjectief welzijn
- 2** Gezondheid
- 3** Consumptie en Inkomen
- 4** Onderwijs en opleiding
- 5** Ruimtelijke samenhang en kwaliteit
- 6** Economisch kapitaal
- 7** Natuurlijk kapitaal
- 8** Sociaal kapitaal
- Institutioneel kapitaal (extra thema)

**Over de Gevolgenscan**  
De Gevolgenscan biedt een overzicht van thema's en vragen waarover beleidsmakers moeten nadenken om een goede inschatting te maken van alle mogelijke gevolgen van een beleids optie: gewenste gevolgen, maar vooral ook niet-gewenste gevolgen. De vragen in de Gevolgenscan zijn bedoeld ter inspiratie. Het is zaak ook oog te blijven houden voor hier niet expliciet genoemde mogelijke gevolgen. De vragen in de Gevolgenscan zijn ingedeeld in drie hoofdcategorieën: Mens, Maatschappij en Milieu. De cijfers achter de vragen verwijzen naar de Sustainable Development Goals (SDG's) waarop het onderwerp van de vraag betrekking heeft. Ook de acht thema's van brede welvaart zijn gemarkeerd. Het thema Institutioneel kapitaal is extra toegevoegd.

Elke vraag moet worden beantwoord vanuit de drie perspectieven van duurzaamheid: dat van het Hier en Nu, dat van Later (met oog op toekomstige generaties) en dat van Elders (met het oog op afwenteleffecten op de rest van de wereld, in het bijzonder ontwikkelingslanden). Houd ook steeds oog voor verdelingseffecten. Denk hierbij bijvoorbeeld aan gender, leeftijd, achtergrond, opleiding of regio.

De Gevolgenscan is onderdeel van het Beleidskompas. Met de verplichte toetsen en overige hulpmiddelen brengen beleidsmakers de mogelijke gevolgen van een beleids optie verder in kaart.

# De Gevolgenscan: Maatschappij

Welke vragen moeten beleidsmakers zich stellen om een goede inschatting te maken van de mogelijke gevolgen van een beleids optie?

## Maatschappij



### Wat zijn de 17 Sustainable Development Goals (SDG's)?

1. Armoede terugdringen
2. Goede voeding en duurzame landbouw
3. Goede gezondheidszorg voor iedereen
4. Kwaliteitsonderwijs en leven lang leren
5. Gendergelijkheid
6. Schoon drinkwater en sanitair en duurzaam waterbeheer
7. Toegang tot duurzame energie
8. Duurzame economie en waardig werk
9. Duurzame industrie, infrastructuur, kennis en innovatie
10. Ongelijkheid tegengaan
11. Inclusieve, veilige, veerkrachtige en duurzame steden en gemeenschappen
12. Duurzame circulaire consumptie en productie
13. Klimaatactie
14. Bescherming van zeeën en oceanen
15. Biodiversiteit en ecosystemen beschermen.
16. Vreedzame samenlevingen, veiligheid en verantwoorde instituties
17. Partnerschap

### Wat zijn de acht thema's van brede welvaart?

1. Subjectief welzijn
  2. Gezondheid
  3. Consumptie en Inkomen
  4. Onderwijs en opleiding
  5. Ruimtelijke samenhang en kwaliteit
  6. Economisch kapitaal
  7. Natuurlijk kapitaal
  8. Sociaal kapitaal
- Institutioneel kapitaal (extra thema)

**Over de Gevolgenscan**  
De Gevolgenscan biedt een overzicht van thema's en vragen waarover beleidsmakers moeten nadenken om een goede inschatting te maken van alle mogelijke gevolgen van een beleids optie: gewenste gevolgen, maar vooral ook niet-gewenste gevolgen. De vragen in de Gevolgenscan zijn bedoeld ter inspiratie. Het is zaak ook oog te blijven houden voor hier niet expliciet genoemde mogelijke gevolgen. De vragen in de Gevolgenscan zijn ingedeeld in drie hoofdcategorieën: Mens, Maatschappij en Milieu. De cijfers achter de vragen verwijzen naar de Sustainable Development Goals (SDG's) waarop het onderwerp van de vraag betrekking heeft. Ook de acht thema's van brede welvaart zijn gemarkeerd. Het thema Institutioneel kapitaal is extra toegevoegd.

Elke vraag moet worden beantwoord vanuit de drie perspectieven van duurzaamheid: dat van het Hier en Nu, dat van Later (met oog op toekomstige generaties) en dat van Elders (met het oog op afwenteleffecten op de rest van de wereld, in het bijzonder ontwikkelingslanden). Houd ook steeds oog voor verdelingseffecten. Denk hierbij bijvoorbeeld aan gender, leeftijd, achtergrond, opleiding of regio.

De Gevolgenscan is onderdeel van het Beleidskompas. Met de verplichte toetsen en overige hulpmiddelen brengen beleidsmakers de mogelijke gevolgen van een beleids optie verder in kaart.

# De Gevolgenscan: Milieu

Welke vragen moeten beleidsmakers zich stellen om een goede inschatting te maken van de mogelijke gevolgen van een beleids optie?



## Wat zijn de 17 Sustainable Development Goals (SDG's)?

- 1 **Armoede terugdringen**
- 2 **Goede voeding en duurzame landbouw**
- 3 **Goede gezondheidszorg voor iedereen**
- 4 **Kwaliteitsonderwijs en leven lang leren**
- 5 **Gendergelijkheid**
- 6 **Schoon drinkwater en sanitair en duurzaam waterbeheer**
- 7 **Toegang tot duurzame energie**
- 8 **Duurzame economie en waardig werk**
- 9 **Duurzame industrie, infrastructuur, kennis en innovatie**
- 10 **Ongelijkheid tegengaan**
- 11 **Inclusieve, veilige, veerkrachtige en duurzame steden en gemeenschappen**
- 12 **Duurzame circulaire consumptie en productie**
- 13 **Klimaatactie**
- 14 **Bescherming van zeeën en oceanen**
- 15 **Biodiversiteit en ecosystemen beschermen.**
- 16 **Vreedzame samenlevingen, veiligheid en verantwoorde instituties**
- 17 **Partnerschap**

## Wat zijn de acht thema's van brede welvaart?

- 1 **Subjectief welzijn**
- 2 **Gezondheid**
- 3 **Consumptie en Inkomen**
- 4 **Onderwijs en opleiding**
- 5 **Ruimtelijke samenhang en kwaliteit**
- 6 **Economisch kapitaal**
- 7 **Natuurlijk kapitaal**
- 8 **Sociaal kapitaal**
- Institutioneel kapitaal (extra thema)**

**Over de Gevolgenscan**  
De Gevolgenscan biedt een overzicht van thema's en vragen waarover beleidsmakers moeten nadenken om een goede inschatting te maken van alle mogelijke gevolgen van een beleids optie: gewenste gevolgen, maar vooral ook niet-gewenste gevolgen. De vragen in de Gevolgenscan zijn bedoeld ter inspiratie. Het is zaak ook oog te blijven houden voor hier niet expliciet genoemde mogelijke gevolgen. De vragen in de Gevolgenscan zijn ingedeeld in drie hoofdcategorieën: Mens, Maatschappij en Milieu. De cijfers achter de vragen verwijzen naar de Sustainable Development Goals (SDG's) waarop het onderwerp van de vraag betrekking heeft. Ook de acht thema's van brede welvaart zijn gemarkeerd. Het thema Institutioneel kapitaal is extra toegevoegd.

Elke vraag moet worden beantwoord vanuit de drie perspectieven van duurzaamheid: dat van het Hier en Nu, dat van Later (met oog op toekomstige generaties) en dat van Elders (met het oog op afwenteleffecten op de rest van de wereld, in het bijzonder ontwikkelingslanden). Houd ook steeds oog voor verdelingseffecten. Denk hierbij bijvoorbeeld aan gender, leeftijd, achtergrond, opleiding of regio.

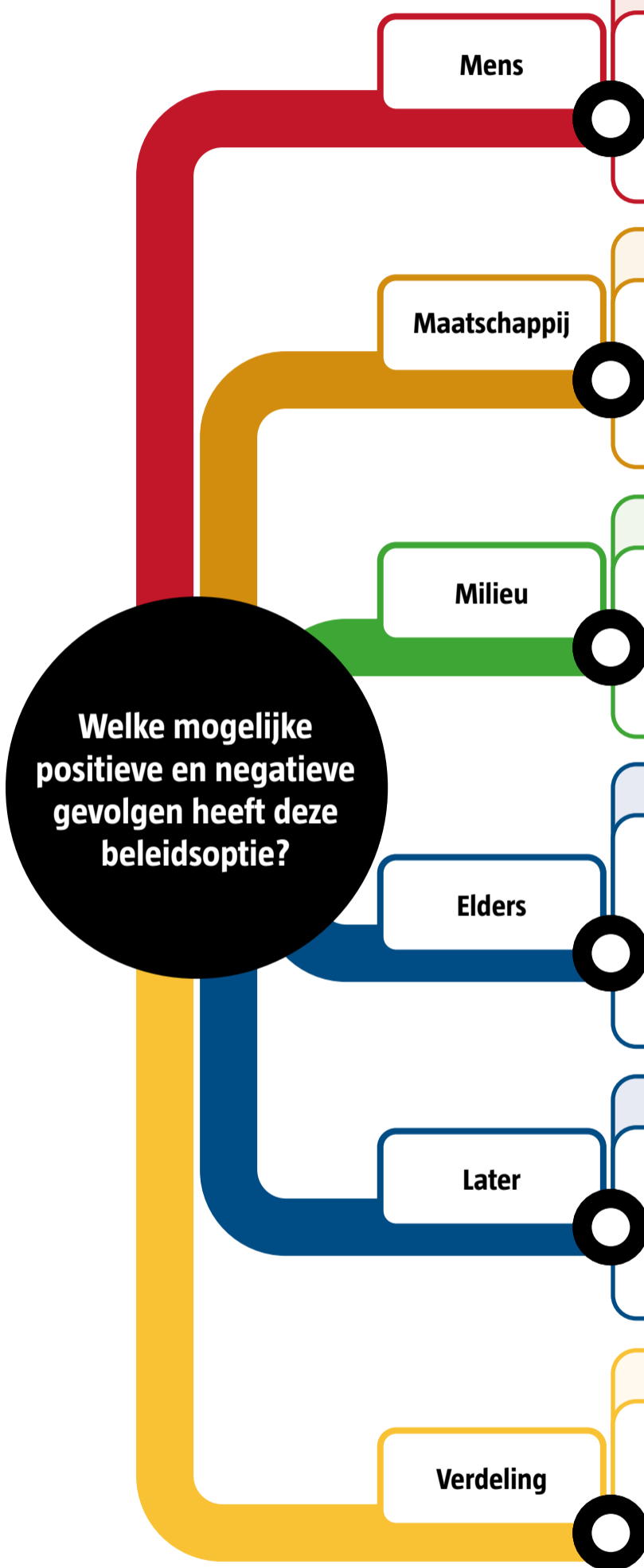
De Gevolgenscan is onderdeel van het Beleidskompas. Met de verplichte toetsen en overige hulpmiddelen brengen beleidsmakers de mogelijke gevolgen van een beleids optie verder in kaart.

# Invulkaart Gevolgenscan

## Instructie

- Beantwoord de vragen aan de hand van de Gevolgenscan.
- De vragen in de Gevolgenscan zijn bedoeld ter inspiratie. Het is zaak ook oog te blijven houden voor niet expliciet in de Gevolgenscan genoemde mogelijke gevolgen en ze in deze kaart te benoemen.
- Beschrijf de mogelijke gevolgen steeds zo concreet mogelijk.
- Bespreek je antwoorden met (ervarings)deskundigen met gedegen kennis van en inzicht in de verbanden tussen de verschillende elementen van de beleidsoptie en de doorwerking daarvan op de mens, maatschappij en het milieu.

Beleidsoptie	Van welke beleidsoptie breng je in deze invulkaart de mogelijke gevolgen bij elkaar?



**Wat zijn de mogelijke gevolgen van deze beleidsoptie voor de mens?**

**Wat zijn de mogelijke gevolgen van deze beleidsoptie voor de maatschappij?**

**Wat zijn de mogelijke gevolgen van deze beleidsoptie voor het milieu?**

**Wat zijn de mogelijke gevolgen van deze beleidsoptie buiten Nederland (gevolgen elders)?**  
Denk aan afwenteleffecten op de rest van de wereld, in het bijzonder op ontwikkelingslanden.

**Wat zijn de mogelijke gevolgen van deze beleidsoptie voor toekomstige generaties (gevolgen later)?**

**Hoe zijn de mogelijke gevolgen van deze beleidsoptie verdeeld over de direct belanghebbenden?**  
Denk bijvoorbeeld aan kenmerken als gender, leeftijd, achtergrond, opleiding of regio.

Toetsen & Hulpmiddelen	Hoe breng je de mogelijke gevolgen van deze beleidsoptie verder in kaart (met collega's & deskundigen)?	
Toetsen	Hulpmiddelen	