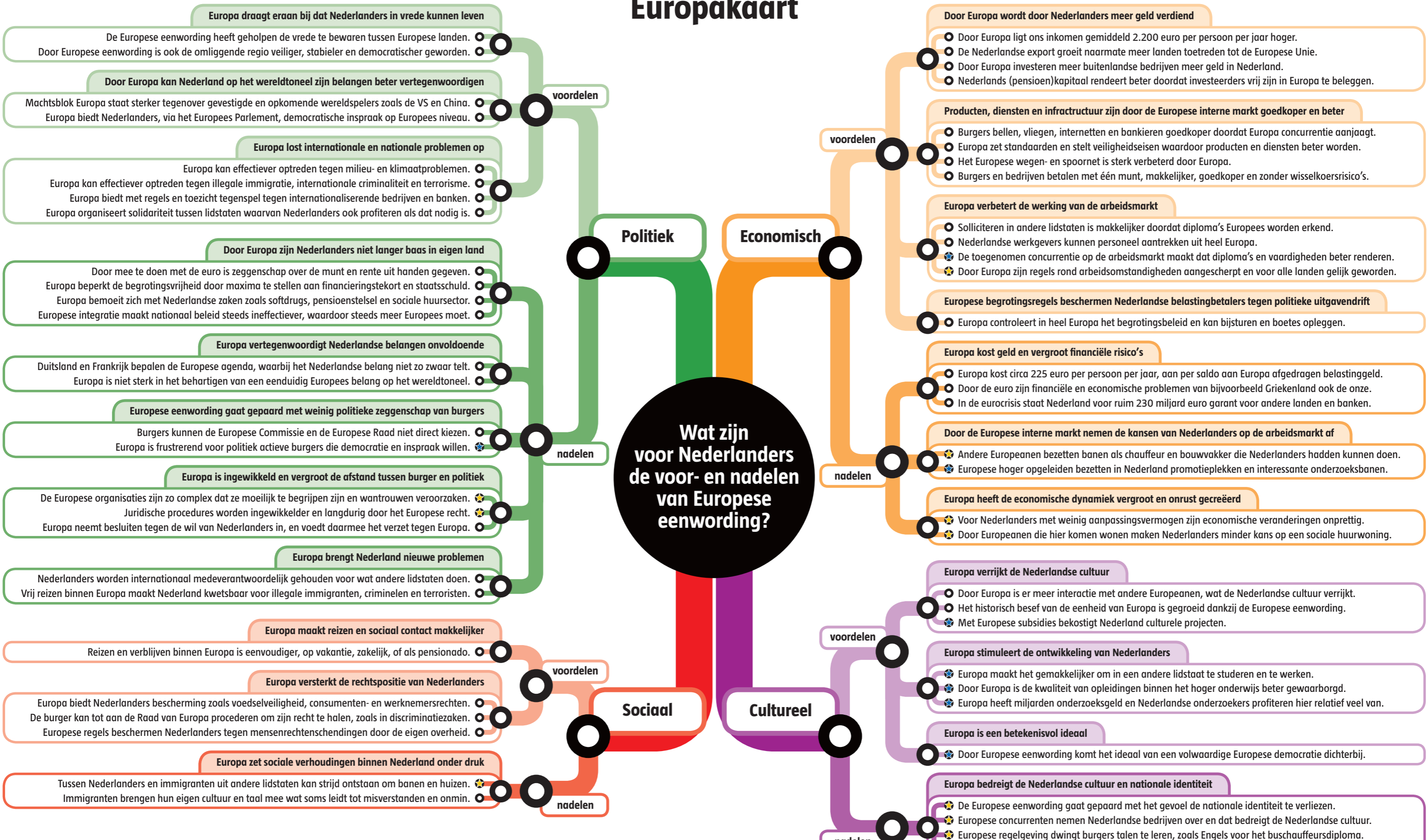


Europakaart

Wat zijn voor- en nadelen van Europese eenwording?



Toelichting
Deze kaart biedt een overzicht van de belangrijkste voor- en nadelen van Europese eenwording voor Nederlanders. De Europese eenwording loopt van de oprichting van de Europese Gemeenschap voor Kolen en Staal in 1951 tot en met de Europese Unie (EU) van vandaag. Op deze kaart gebruiken we korthedshalve 'Europa'. De voor- en nadelen op de kaart zetten het huidige Europa af tegen een denkbeeldig Europa zonder politieke en economische eenwording.

Hoger versus lager opgeleid
Over het algemeen wordt aangenomen dat de gevolgen van Europese eenwording voor hoger opgeleiden verschillen van die voor lager opgeleiden. Deze hypothese hebben we getoetst bij het inventariseren van de voor- en nadelen. De blauwe ster ★ verwijst naar voor- en nadelen die volgens de deskundigen sterker gelden voor hoger opgeleiden. De voor- en nadelen met een gele ster ★ gaan sterker op voor lager opgeleiden. Alle andere voor- en nadelen gelden voor beide groepen even sterk.

Weging en verantwoording
Welke voor- en nadelen wegen het zwaarst? Dat is aan de lezer. Een hulpmiddel hierbij is het verdelen van een vast aantal punten, bijvoorbeeld tien, over de voor- en nadelen op de kaart. Hiermee krijgt u als lezer een indruk van welke voor- en nadelen voor u het belangrijkste zijn. Deze kaart is gemaakt door De Argumentenfabriek op basis van literatuurstudie en drie denksessies met deskundigen van kennisinstellingen, ministeries en belangenorganisaties. Wij danken alle deelnemers voor hun denkwerk.