

**¿Cómo puede
influir la calidad de las
condiciones de vida
directamente
en los niños?**

EXPLICACIÓN

INICIAR



¿Cómo puede influir la calidad de las condiciones de vida directamente en los niños?



¿Cómo puede influir la calidad de las condiciones de vida directamente en los niños?

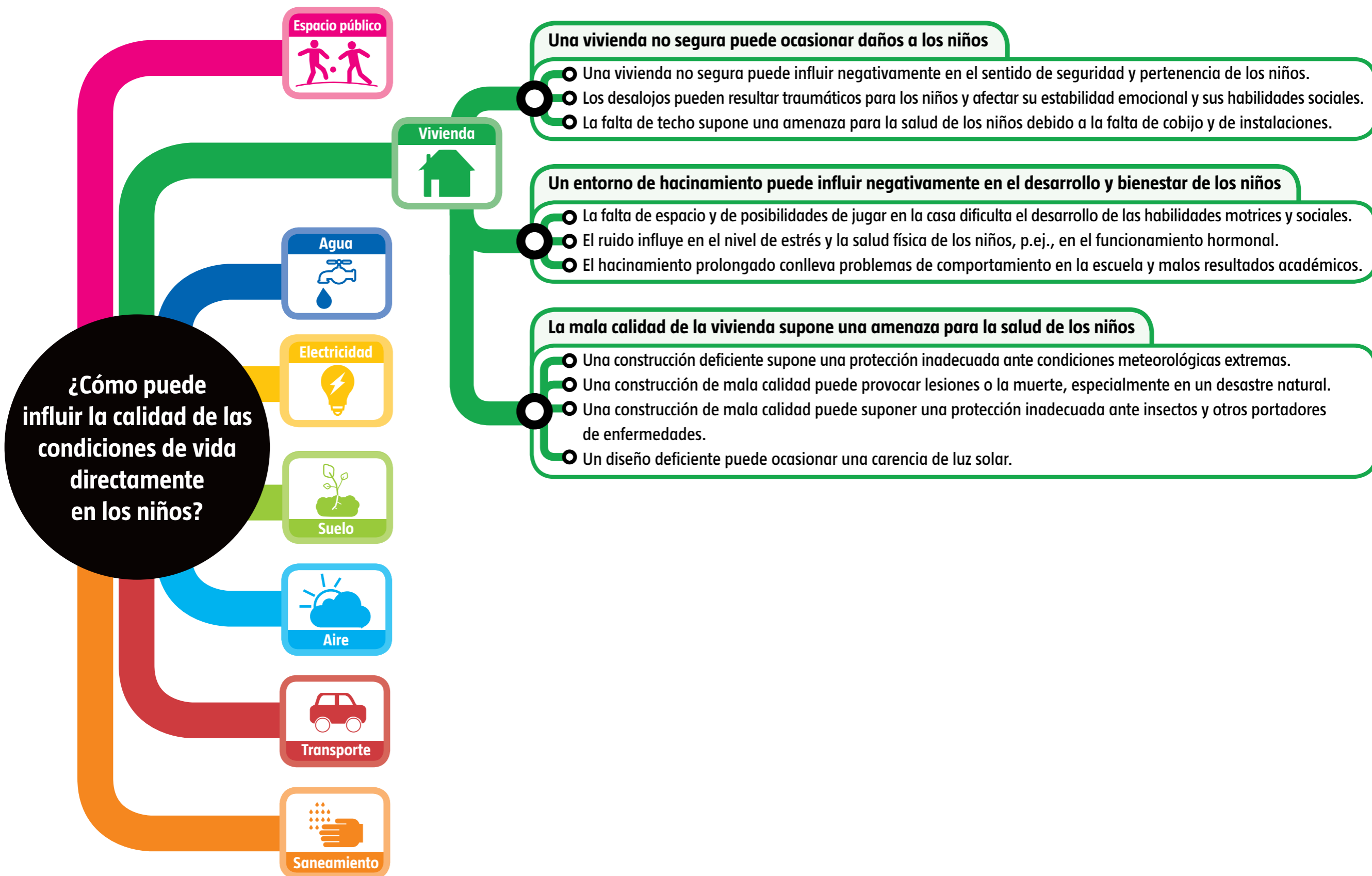


La falta de espacios seguros de juego puede provocar daños en los niños

- La falta de espacios públicos seguros de juego puede afectar el aprendizaje, especialmente entre los 0 y los 4 años.
- La falta de espacios seguros de juego y exploración puede afectar el desarrollo físico y las habilidades sociales.

La calidad deficiente de los espacios públicos puede afectar el bienestar de los niños y sus habilidades sociales

- La falta de espacios de interacción, como clubes juveniles y centros comunitarios, puede afectar las habilidades sociales.
- Los espacios públicos no seguros privan a los niños de jugar y participar en la vida comunitaria y el ocio.
- Los espacios públicos caóticos y muy concurridos pueden afectar el bienestar emocional de los niños debido a un mayor estrés.
- La falta de espacios de juego que planteen desafíos (pero sin grandes riesgos) puede afectar el desarrollo infantil.







Espacio público



Vivienda



Agua



Electricidad



¿Cómo puede influir la calidad de las condiciones de vida directamente en los niños?



Suelo

El suelo contaminado supone una amenaza para la salud de los niños

- El suelo contaminado con sustancias químicas tóxicas puede generar problemas de salud y perjudicar al desarrollo.
- Los partos prematuros se asocian con el suelo contaminado.



Aire



Transporte



Saneamiento

¿Cómo puede influir la calidad de las condiciones de vida directamente en los niños?



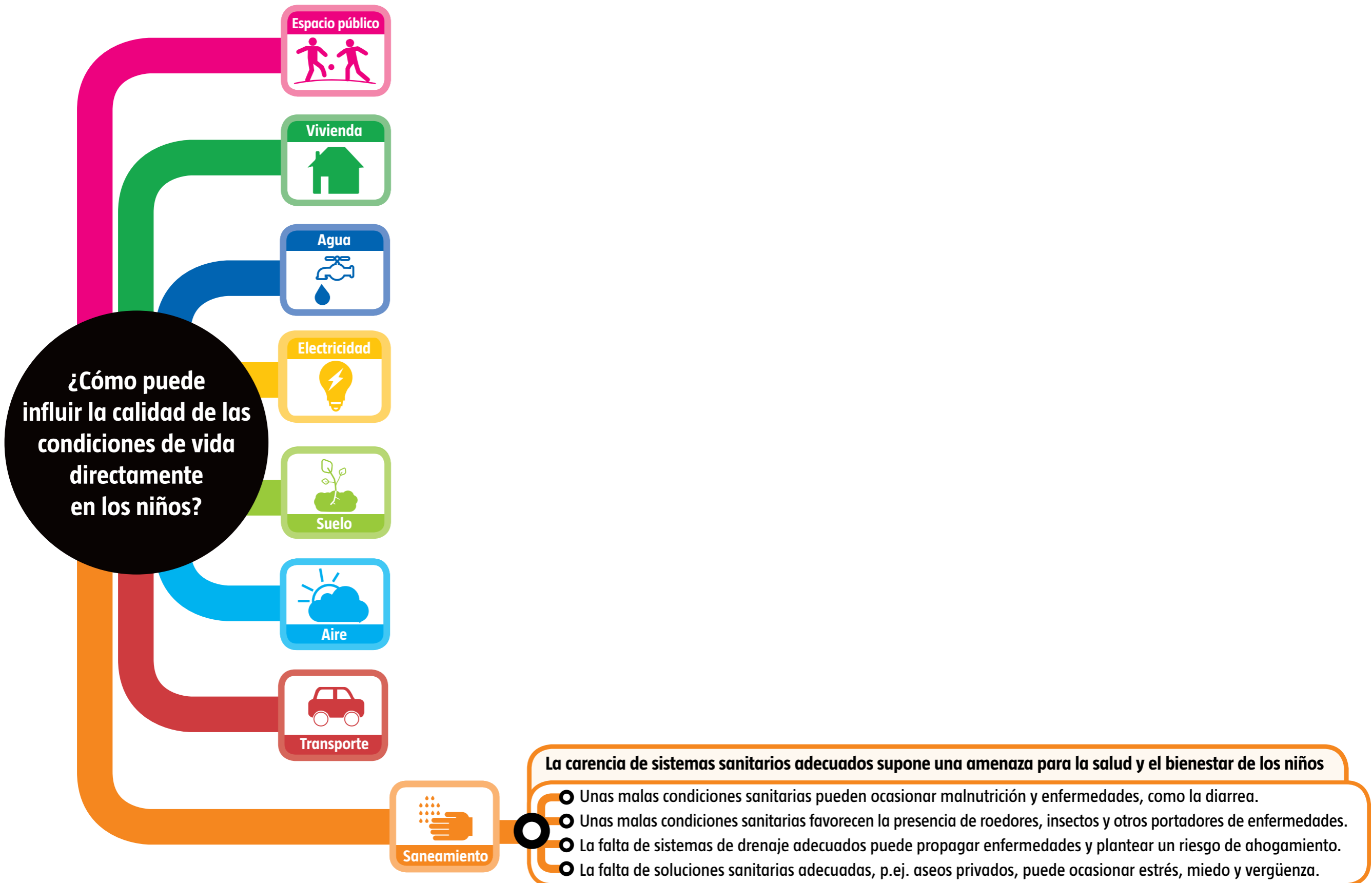
La mala calidad del aire en interiores supone una amenaza para la salud de los niños

- La mala calidad del aire en interiores puede contribuir a la aparición de enfermedades respiratorias.
- El aire húmedo causado por falta de ventilación produce moho, que puede afectar el desarrollo cerebral.
- El humo del tabaco afecta el sistema respiratorio de los niños y provoca enfermedades como el asma y la neumonía.
- Los partos prematuros se asocian con la mala calidad del aire.

La contaminación atmosférica supone una amenaza para la salud de los niños

- La contaminación atmosférica exterior, por ejemplo, por el tráfico o industria, favorece las enfermedades respiratorias.
- Los partos prematuros se asocian con la contaminación atmosférica.





INICIAR

MAPA INFORMATIVO - LAS CONDICIONES DE VIDA Y LOS NIÑOS PEQUEÑOS

REGRESAR
AL INICIO

La Fundación Bernard van Leer tiene como objetivo mejorar las oportunidades de los niños que crecen en circunstancias económicas y sociales desfavorables. Este Mapa Informativo hace referencia a niños desde su gestación hasta los 8 años de edad. Este mapa se centra en la influencia directa de las condiciones de vida de los niños y no incluye efectos de segundo orden. Además, tampoco se menciona explícitamente la influencia de las condiciones de vida sobre los cuidadores (habitualmente los padres). No obstante, muchos de los aspectos de las condiciones de vida también influyen en los cuidadores. Por ejemplo, en una vivienda hacinada aumentan los niveles de estrés y, por lo tanto, el riesgo de violencia doméstica; el difícil acceso al agua potable implica que los cuidadores deben dedicar mucho tiempo a recogerla. Este Mapa Informativo fue diseñado por The Argumentation Factory, basándose en publicaciones especializadas del sector y una reunión con expertos internacionales. Muchas gracias a todos los participantes por su contribución.

